

BENEFICIOS

- **Posta en valor de produtos locais da provincia.**
- **Contribución ao desenvolvemento económico de zonas rurais da provincia.**
- **Xeración de emprego no rural.**
- **Contribución directa no aumento da produción agrícola.**
- **Conservación da biodiversidade a través da polinización.**
- **Prevenición de incendios forestais.**
- **Prevenición do abandono das terras.**



Actividade subvencionada pola Deputación da Coruña



Desenvolto por

ASEFOGA
Asociación Sectorial Forestal Galega

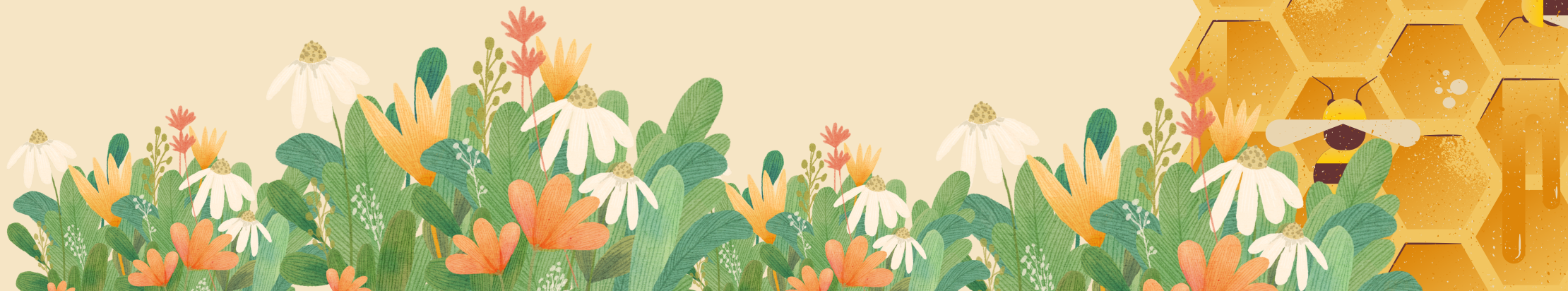
POSTA EN VALOR DO PROPOLE, APITOXINA E XALEA REAL COMO SUBPRODUTO APÍCOLA

CONTACTO

Email
proxectos@asefoga.org

Teléfono
981 530 500

Web
www.asefoga.org



PROPOLEO

Subproduto de orixe vexetal, que resulta da mestura resinosa que obteñen as abellas da xema das árbores e que logo procesan na colmea.

O propoleo é colleitado mediante a colocación dunha reixa, metálica ou plástica sobre os bastidores dos cadros.



Anti-viral, bactericida, anestésico e antiinflamatorio son aptitudes que fan do propoleo, en extracto alcohólico unguento un remedio para a cicatrización de feridas e queimaduras, afeccións da pel, eccemas etc.

APITOXINA

A apitoxina é un veneno segregado polas abellas obreiras, que o empregan como medio de defensa contra predadores e para o combate entre abellas. A súa recolección faise mediante unha trampa de impulsos eléctricos.



A apitoxina é empregada en cosmética para produtos do coidado da pel, na industria farmacéutica e en medicina alternativa e terapias complementarias para tratar diversas afeccións.

XALEA REAL

A xalea real é un subproduto apícola producido polas abellas de 5 a 14 días de idade, resultante da secreción das glándulas mandibulares e hipofaríngeas. Para a produción de xalea de maneira artificial, empregárase o método de celas artificiais en colmea orfa semi-orfa.



Este subproduto apícola é comercializado como suplemento nutricional e dietético. Tamén e empregado en produtos cosméticos e como alimento de larvas nas colmeas.

